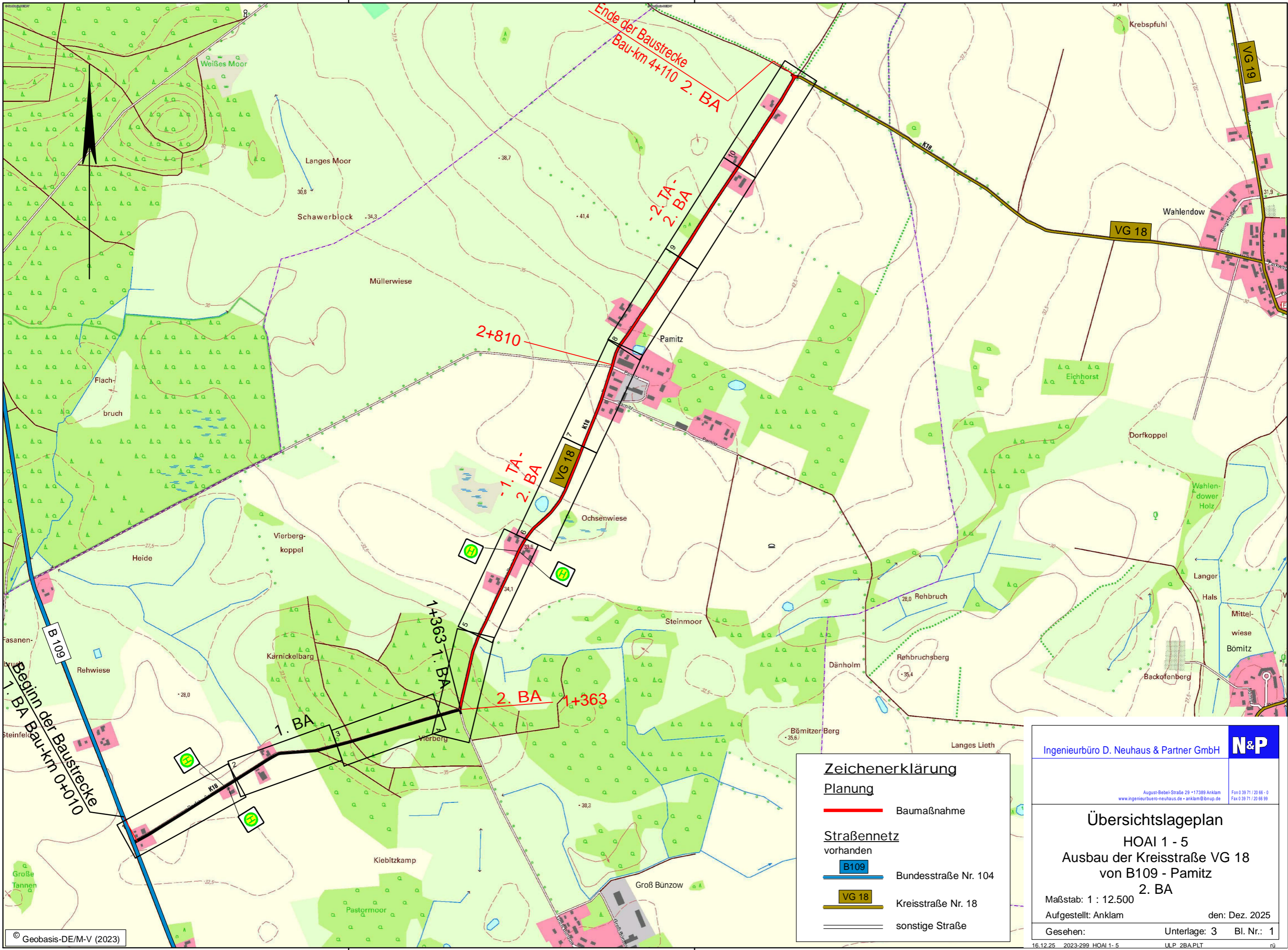


Cet ouvrage est notre propriété intellectuelle. Sans notre autorisation écrite, il ne peut être ni copié d'une manière quelconque, ni être utilisé pour la fabrication, ni non plus être communiqué à des tiers.

Diese Darstellung ist unser geistiges Eigentum. Sie darf ohne unsere schriftliche Zustimmung weder irgendetwas kopiert noch zur Anfertigung des Werkes gebraucht oder Dritten Personen bekanntgegeben werden.

This design and information is our intellectual property. It must neither be copied in any way nor used for manufacturing nor communicated to third parties without our written consent.



© Geobasis-DE/M-V (2023)

**Zeichenerklärung**

**Planung**

- Baumaßnahme

**Straßennetz vorhanden**

- B109 Bundesstraße Nr. 104
- VG 18 Kreisstraße Nr. 18
- sonstige Straße

Ingenieurbüro D. Neuhaus & Partner GmbH		<b>N&amp;P</b>
August-Bebel-Straße 29 • 17389 Anklam www.ingenieurburo-neuhaus.de • anklam@ibnup.de		Fon 0 39 71 / 20 66 - 0 Fax 0 39 71 / 20 66 99
<b>Übersichtslageplan</b> HOAI 1 - 5 Ausbau der Kreisstraße VG 18 von B109 - Pamitz 2. BA		
Maßstab: 1 : 12.500		den: Dez. 2025
Gesehen:	Unterlage: 3	Bl. Nr.: 1
16.12.25 2023-299 HOAI 1-5 ULP_2BA.PLT		ru
Blattgröße: 42,0/29,7 Fläche: 0,125m²		